

Besuchen Sie hier die [Webversion](#).



Newsletter

Liebe Leserin, lieber Leser,

kurz vor Ostern wollen wir Ihnen noch etwas Lektüre für die Feiertage verschaffen:

1. Ein Bilderbuch mit vielen Facetten - CSR live

2. Ein neues "Nest" für die Gut Leben gGmbH - Immobiliensuche

3. Redaktion *kaffeepause* - Kunst von besonderen Menschen

4. Vorschau

5. Ostergrüße

Wir wünschen viel Freude beim Lesen.

1. Ein Bilderbuch mit vielen Facetten - CSR live

Wir haben die schöne Aufgabe erhalten, für die **Christliche Schule Dresden-Zschachwitz** an einem Buchprojekt mitzuwirken.

Mit drei Klassen wurde die Geschichte der Zauberfee aufgegriffen, die gern mit ihrer Rakete zum Mond fliegen möchte, aber von einem fiesen Kobold daran gehindert wird. Die bilinguale Geschichte beschreibt gleichzeitig ein Experiment, welches man mit einem Teebeutel und Streichhölzern spielerisch nachvollziehen kann.

Es soll nicht unerwähnt bleiben, dass die Zauberfee mit ganz viel Optimismus am Ende ihr Ziel erreicht!



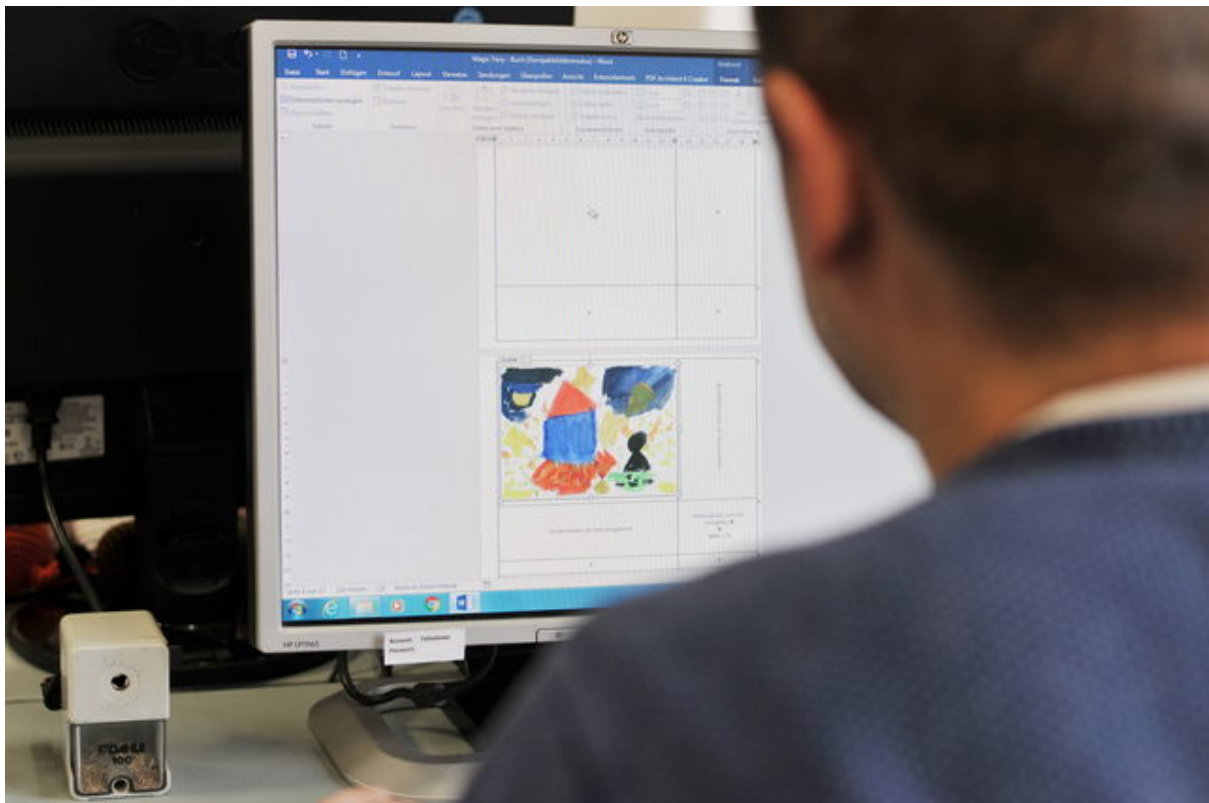
*Zeichnung eines Schülers der
Christlichen Schule Dresden-Zschachwitz*

Unter der Koordination von unserem Arbeitstrainer im Büro, Oliver Fischbach, haben zahlreiche Teilnehmer daran mitgewirkt, die bereitgestellten Texte und Zeichnungen zu einem fertigen Buch zu formatieren. Wir haben

- die Zeichnungen eingescannt, umbenannt und zugeschnitten,
- die Texte in englisch und deutsch abgeschrieben,
- ein Layout erstellt und Zeichnungen und Texte eingefügt und
- das Layout formatiert.



Herr Ulrich bei der Bearbeitung der englischen und deutschen Texte



Texte und Zeichnungen werden in das vorgefertigte Layout eingefügt

Die Bücher werden von der Schule gedruckt und gebunden und an die mitwirkenden Schüler verteilt. Der „Lohn“ für unsere Arbeit ist die Nennung unserer Einrichtung im Buch und eine aktive Übernahme unserer Corporate Social Responsibility (CSR).

Was ist CSR?

Corporate Social Responsibility oder *Unternehmerische Gesellschaftsverantwortung* beschreibt – nach dem gängigen Verständnis - einen freiwilligen Beitrag von Unternehmen zur nachhaltigen Entwicklung unserer Gesellschaft. Diese Entwicklung kann ökonomische,

ökologische und soziale Aspekte umfassen und bietet entsprechend viele Optionen der Teilhabe.

Die Gut Leben gGmbH kann Ihr idealer Partner für eine nachhaltige und medienwirksame Übernahme unternehmerischer Verantwortung sein. Unser Ziel ist es, Kooperationen mit regionalen Unternehmen zu bilden und deren Ressourcen sinnvoll und zweckgebunden in das Gemeinwohl der Gesellschaft zu investieren.

Sprechen Sie uns an, wenn Sie mehr über unsere Ansätze erfahren wollen oder selbst konkrete Ideen für eine Unterstützung der Gut Leben haben.



Scannen und Sortieren der Zeichnungen

2. Ein neues "Nest" für die Gut Leben gGmbH - Immobiliensuche

Die Osterzeit als Zeit des Aufbruchs und Suchens bietet den perfekten Rahmen, an dieser Stelle auf unsere eigene Suche nach einem neuen „Nest“ hinzuweisen.

Unsere aktuellen Räumlichkeiten müssen wir nach heutigem Kenntnisstand zum 31.12.2018 verlassen, weshalb wir Sie inständig um Ihre Unterstützung bitten. Die Vorbereitungen für die Schaffung einer eigenen Immobilie, die dann langfristig bezogen werden soll, haben bereits begonnen.

Unser Fokus liegt im Moment auf der Realisierung einer Interimslösung, die wir für etwa 1-2 Jahre kurzfristig beziehen können. Weiterführende Information erhalten Sie, wenn Sie auf den unten stehenden Aushang klicken. Sie können diesen gern ausdrucken und an strategisch sinnvollen Stellen aushängen.



Die Gut Leben gemeinnützige GmbH bietet derzeit 40 Menschen mit erworbenen Hirnschädigungen einen Raum, der gleichzeitig Arbeitsplatz, Ort für soziale Kontakte und therapeutische Betreuung ist.

Wir leben Werte, welche für uns die Grundlage für eine gesunde Gesellschaft bilden: Gleichberechtigung, Selbstbestimmung, Mitgestaltung und Achtsamkeit.



Bild: Andreas Wohlfarth

Wir suchen ein Gut.

Die Gut Leben gGmbH hat bis 31. Dezember 2018 ihren Sitz in der Klinik Bavaria Kreischa.

Damit wir die bestehenden Beschäftigungs- und Betreuungsplätze für Hirnverletzte Menschen weiter anbieten können, benötigen wir **interimsmäßig** nutzbare Räumlichkeiten zur Miete.

Damit wir unseren Geschäftsbetrieb sichern und ausbauen können, benötigen wir **langfristig** einen Standort mit Büro-, Werkstatt- und Grünflächen.

Unsere **Kriterien** sind:

Nutzungsfläche/Gebäude:	interim ca. 500 qm	langfristig ca. 1500 qm
	Werkstätten Büroräume Funktionsräume Lager Parkplätze	
Grünfläche für Gartenbau:	interim ca. 500 qm	langfristig mind. 2000 qm
Lage:	in Dresden und bis ca. 15 km von Dresden im ländlichen Umland Anbindung an den ÖPNV	
Objektart:	Bauerngut Fabrikgelände ehemalige Werkstatt für behinderte Menschen Gewerbeobjekt Bauland	
Zeitraum:	ab sofort	

Gerne stellen wir Ihnen unser Konzept und unsere Projekte persönlich vor.
Jeder Hinweis ist willkommen –
danke für Ihre Unterstützung!

Bitte kontaktieren Sie Frau Susanne Beckert
telefonisch unter: **035206 25 - 00**
oder per E-Mail: **info@gut-leben.de**
weitere Informationen: **www.gut-leben.de**

3. Redaktion kaffeepause - Kunst von besonderen Menschen

Kaffeepause klingt immer gut – auch und vor Allem, wenn es wie hier um die **Redaktion kaffeepause** geht, die gemeinsam mit Menschen mit Behinderung eine bemerkenswerte Zeitschrift erstellt. Um eine möglichst hohe Beteiligung zu erreichen, besuchen die Projektleiterinnen Werkstätten und andere Einrichtungen für Menschen mit Behinderungen, unter anderem auch die Gut Leben gGmbH.



*Beim gemeinsamen Treffen am 19.03.2018
schauten wir zurück...*



...auf die Arbeiten an der Kaffeepause 2017 mit dem Thema Zeit.

Über den Zeitraum von einem Jahr wird zu einem vorab ausgewählten Thema gezeichnet, gedichtet und gestaltet. Die Projektleiterinnen sorgen dabei für den nötigen handwerklichen Input, stellen Techniken der Malerei oder besondere Gedichtformen vor, die dann von den Teilnehmern kreativ eingesetzt werden.





In diesem Jahr wird sich alles um das Thema "Wasser" drehen. Passend dazu werden den Teilnehmern Grundlagen in der Aquarellmalerei vermittelt.

Die Gut Leben gGmbH plant dazu im Fröhsommer einen kreativen Pavillon. Wir freuen uns sehr darauf und werden Ihnen rechtzeitig fotografische Eindrücke übermitteln.

4. Vorschau

Im kommenden Newsletter werfen wir einen Blick auf die Mitarbeiter der Kreativwerkstatt, die immer noch optimistisch sind, dass der Frühling kommt, und fleißig Übertöpfe in Handarbeit herstellen.

Wenn alles gut geht, können wir ein gelungenes Beispiel für angewandte *CSR* zwischen einem Systemhaus und der Gut Leben gGmbH präsentieren.

5. Ostergrüße

Unser lieber Teilnehmer Geralf Böhme möchte abschließend folgende Worte an unsere Leserinnen und Leser richten:

Alles Gute, nur das Beste

gerade jetzt zum Osterfeste!

Möge es vor allen Dingen

Freude und Entspannung bringen!



Herzliche Ostergrüße und ein fröhliches Eiersuchen wünschen alle Teilnehmer und Mitarbeiter der Gut Leben gGmbH.

*Impressum:
Gut Leben gGmbH
Zscheckwitz 1-3 | 01731 Kreischa OT Zscheckwitz
Tel: 035206-2500 | Email: info@gut-leben.de
Verantwortlich: Susanne Beckert*

*Alle Rechte an Fotos und Inhalten liegen bei der Gut Leben
gGmbH.*

*Für den Inhalt weiterführender Links ist die Gut Leben
gGmbH nicht verantwortlich.*

Newsletter abbestellen